

DAMMUSI

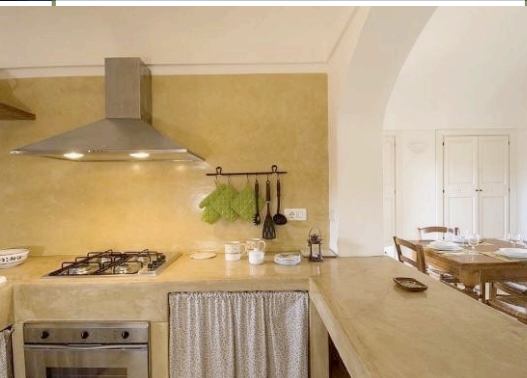
## 1 Jardina



**POSIZIONE**  
CONTRADA KARUSCIA



**DISTANZA DAL MARE**  
250 M



**NUMERO MASSIMO OSPITI**

36



**PERCHE' LO CONSIGLIAMO**

- LE PISCINE ESCLUSIVE
- LA VICINANZA AL MARE
- LA CURA DEI PROPRIETARI

**Jardina** sono una realtà unica nell'isola di Pantelleria. Si tratta infatti di un resort composto da solo 7 dammusi, ciascuno dotato di piscina privata. Il nome Jardina è il plurale di Jardino, ovvero il giardino pantesco di forma circolare al cui interno viene custodita, riparata dai venti, una pianta di agrumi. Un luogo unico caratterizzato da più dammusi con piscina privata. Un luogo dal sapore tradizionale ma che gode del comfort della vita moderna grazie alla presenza di splendide piscine private con vista mare. Ogni dammuso è poi collegato al suo giardino pantesco privato, con pianta di limone e bbq in muratura. Disposti su diversi terrazzamenti, godono tutti di una meravigliosa vista mare su Cala 5 Denti e il faro di Punta Spadillo. I dammusi tutti con soffitti a volta, tetti a cupola e muri in pietra lavica, sono arredati in modo semplice ma funzionale e dispongono di una o due camere da letto con singoli o doppi servizi (uno con vasca da bagno e uno con doccia) e divano letto, cucina attrezzata in alcova e soggiorno/pranzo vista mare. All'esterno, ampie terrazze coperte con vista mare e esclusive piscine private dove trascorrere giornate in assoluto relax.

I **bilocali** godono di una metratura di 47m<sup>2</sup> e possono accogliere fino a 3 persone. I **trilocali** invece hanno una metratura di 70 m<sup>2</sup> e possono accogliere fino a 6 persone.

Consigliamo questa struttura a coppie o gruppi di amici che desiderano trascorrere le loro vacanze in contesti tradizionali godendo di totale indipendenza pur alloggiando in posizioni vicine.





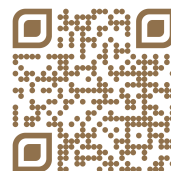


**TARIFFE:**  
 "SOLO SOGGIORNO" = TARIFFA A SETTIMANA PER PERSONA PER IL NUMERO MINIMO DI PERSONE INDICATE  
 "VOLO + SOGGIORNO" = TARIFFA A SETTIMANA PER PERSONA

**LE TARIFFE INCLUDONO:** BARBECUE - SDRAIO - PISCINA ESCLUSIVA - VISTA MARE - CONDIZIONATORE - TV SAT - BIANCHERIA DA BAGNO CON CAMBIO INFRASETTIMANALE, DA LETTO CON CAMBIO SETTIMANALE E DA CUCINA, UTENZE, WI-FI, TELI PISCINA, PISCINA PRIVATA OPERATIVA DALL'30/06 AL 26/09 AL DI FUORI DI QUESTO PERIODO SOLO CON SUPPLEMENTO DI €210 PER SETTIMANA.

**QUOTA ISCRIZIONE:** € 75,00 A PERSONA INCLUDE TASSE AEROPORTUALI, TASSA DI SBARCO, ASSICURAZIONE MEDICO BAGAGLIO INFANT 0/2 ANNI NON COMPIUTI € 75,00.  
 SUPPLEMENTI / RIDUZIONI / OFFERTE SPECIALI VANNO CALCOLATE SULLA QUOTA DI SOLO SOGGIORNO.  
 QUOTA ISCRIZIONE SOLO SOGGIORNO: € 5,00 A PERSONA INCLUDE ASSICURAZIONE MEDICO BAGAGLIO.

| INIZIO | FINE   | Dammuso bilo 2 pax |             | Dammuso trilo 3 pax |             | Dammuso trilo 4 pax |             | Letto extra in divano letto |             |
|--------|--------|--------------------|-------------|---------------------|-------------|---------------------|-------------|-----------------------------|-------------|
|        |        | Solo sog.          | Volo + sog. | Solo sog.           | Volo + sog. | Solo sog.           | Volo + sog. | Solo sog.                   | Volo + sog. |
| 30-mag | 6-giu  | 490                | 745         | 467                 | 722         | 350                 | 605         | 210                         | 465         |
| 6-giu  | 13-giu | 508                | 763         | 525                 | 780         | 394                 | 649         | 210                         | 465         |
| 13-giu | 27-giu | 630                | 885         | 583                 | 838         | 438                 | 693         | 210                         | 465         |
| 27-giu | 4-lug  | 700                | 955         | 700                 | 955         | 525                 | 780         | 210                         | 465         |
| 4-lug  | 25-lug | 665                | 920         | 677                 | 932         | 508                 | 763         | 210                         | 465         |
| 25-lug | 1-ago  | 910                | 1.165       | 933                 | 1.188       | 700                 | 955         | 210                         | 465         |
| 1-ago  | 8-ago  | 1.225              | 1.480       | 1.167               | 1.422       | 875                 | 1.130       | 210                         | 465         |
| 8-ago  | 22-ago | 1.225              | 1.575       | 1.167               | 1.517       | 875                 | 1.225       | 210                         | 560         |
| 22-ago | 29-ago | 910                | 1.205       | 933                 | 1.228       | 700                 | 995         | 210                         | 505         |
| 29-ago | 12-set | 700                | 955         | 700                 | 955         | 525                 | 780         | 210                         | 465         |
| 12-set | 26-set | 560                | 815         | 490                 | 745         | 368                 | 623         | 210                         | 465         |
| 26-set | 3-ott  | 333                | 588         | 373                 | 628         | 280                 | 535         | 210                         | 465         |
| 3-ott  | 17-ott | 333                |             | 373                 |             | 280                 |             | 210                         |             |



**SCOPRI DI PIU' SU QUESTA STRUTTURA**

#### SUPPLEMENTI OBBLIGATORI da pagare in loco

Da pagare in loco €75 comprende pulizia finale, utenze, cambio biancheria infrasettimanale e uso piscina.

Cauzione obbligatoria €500 all'arrivo.

#### SUPPLEMENTI FACOLTATIVI da pagare in loco

Cesto del Contadino per la tua colazione in dammuso €30 per persona, valido per l'intera settimana di soggiorno.

Transfer da/per aeroporto da pagare in loco €15 a persona A/R.

#### SCONTI

Vacanza lunga -10% sulla seconda settimana escluso dal 01/08 al 28/08.